

GRANDE CLINIQUE CENTRALE - Ecole des Vétérinaires

Appartement duplex - LOT 14

Planche n°
U14



Architecte: Solidesco srl architecture
Avenue de Tervueren, 306 Bte34 1150 Bruxelles
Tél: +32(0) 478 256 279 - Email: info@solidesco.be

Werf: Ecole Vétérinaire
Aanvrager: Prénom(s) et Nom(s) du/des client(s)
Rue et numéro du client, code postal et localité

Plantitel: Unité 14 duplex (Plan de vente)

Schaal: 1/100
Datum: 25/09/24
Dossier: 21-06 VET
Fase: Chantier

PROJET V47 s.a.

LOGEMENT 14

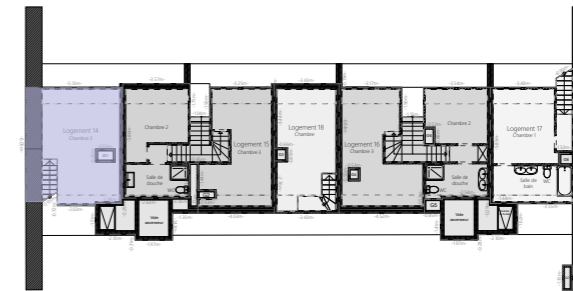
SEJOUR / CUISINE	33,06 m ²
CHAMBRE 1	16,22 m ²
SDB	3,36 m ²
HALL	4,72 m ²
WC	0,73 m ²
HALL	5,23 m ²
LOCAL TECHNIQUE	1,76 m ²
SDD	2,46 m ²
CHAMBRE 2	13,21 m ²
CHAMBRE 3	24,09 m ²

SURFACE NETTE* **104,84 m²**

SURFACE BRUTE **145,63 m²**

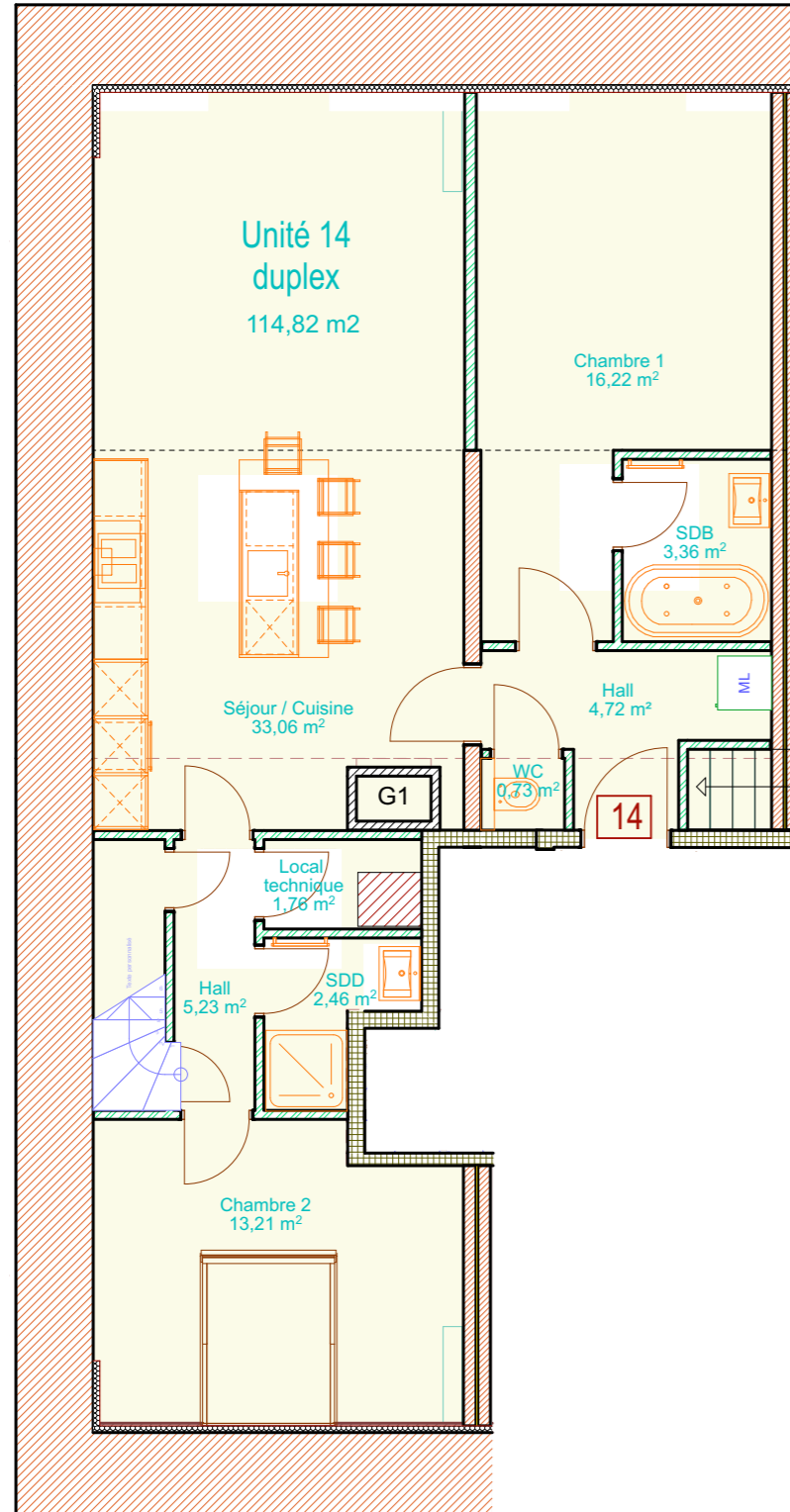


Plan Etage 3

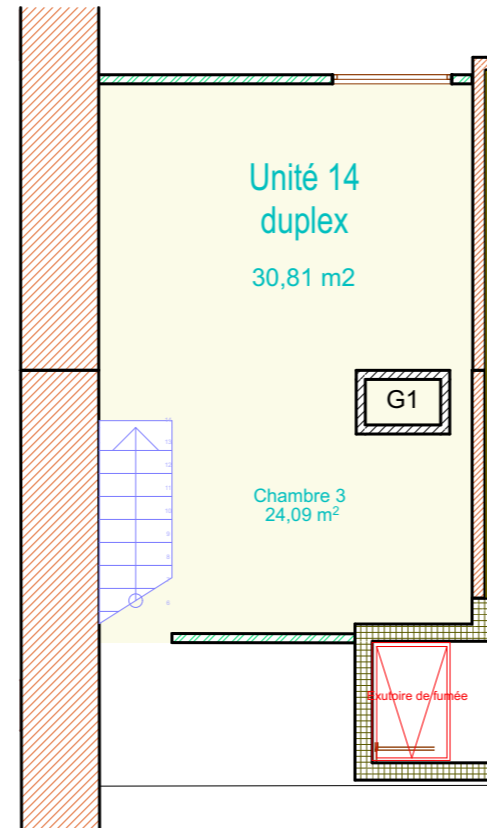


Plan Etage 4

* Surfaces communiquées pour information conformes aux documents officiels établis par le géomètre.



Etage 3



Etage 4